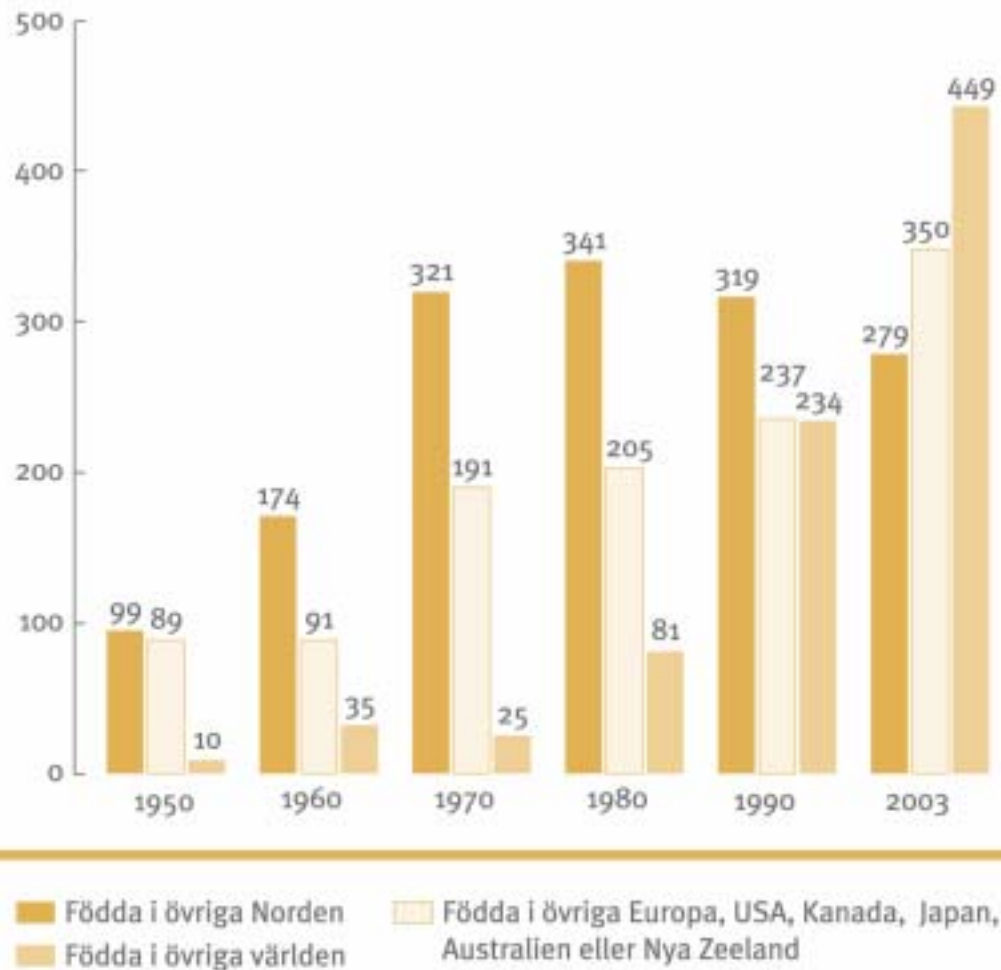


Personer födda utomlands 1900-2003. Antal och procent

	Tusental	I procent av befolkningen
1900	36	0,7
1930	62	1,0
1945	101	1,5
1950	198	2,8
1960	300	4,0
1970	538	6,7
1980	627	7,5
1990	790	9,2
2000	1 008	11,3
2003	1 078	12,0

Källa: SCB-rapporten "Från folkbrist till en åldrande befolkning" samt senare kompletteringar från SCBs befolkningsstatistik.

Antal utlandsfödda i Sverige 1950-2003. Tusental



De tio kommunerna med högst andel utlandsfödda respektive högst andel med utländsk bakgrund. Procent

Andel utlandsfödda			Andel med utländsk bakgrund*	
1	Haparanda	39,3	Haparanda	67,6
2	Botkyrka	33,2	Botkyrka	55,3
3	Södertälje	25,0	Övertorneå	45,4
4	Malmö	24,8	Södertälje	43,4
5	Huddinge	21,4	Malmö	39,7
6	Övertorneå	20,9	Huddinge	37,7
7	Upplands Väsby	20,4	Upplands Väsby	36,9
8	Solna	20,3	Sigtuna	35,5
9	Landskrona	20,2	Sundbyberg	35,2
10	Eda	19,8	Solna	34,8

* Själv född utomlands eller minst en av föräldrarna född utomlands

Andel utlandsfödda i olika länder. Procent

	Procent
Kanada	17,4
Österrike	12,5
Sverige	11,8
USA	11,5
Belgien	10,8
Nederländerna	9,9
Tyskland*	8,6
Irland	8,3
Storbritannien	7,6
Frankrike	7,4
Norge	7,0
Danmark	6,9
Portugal	6,3
Spanien	4,8
Italien*	2,5
Finland	2,0

Siffrorna avser år 2002 för Sverige, USA, Belgien, Nederländerna, Irland, Norge, Danmark, Portugal, Spanien och Finland, år 2001 för Österrike och Italien, år 2000 för Tyskland och Storbritannien, år 1999 för Frankrike och år 1996 för Kanada.

* För Tyskland och Italien finns ingen redovisning av andelen utlandsfödda utan det är andelen utländska medborgare som anges. Vår bedömning är att andelen utlandsfödda i dessa länder är 2-3 procentenheter högre än de siffror som presenteras i tablån.

Källa: SCB samt EUs statistikorgan Eurostat.

Antalet utlandsfödda som är sysselsatta som anställda eller företagare 1960-2003. Tusental

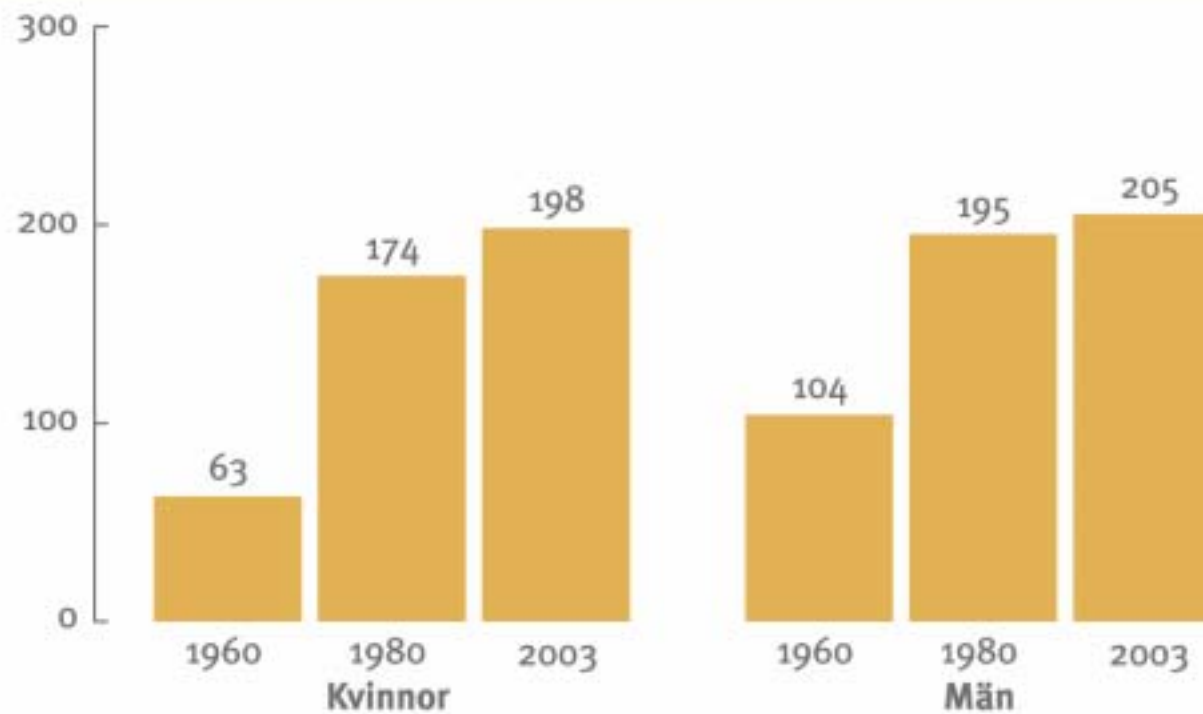


Diagram 2

Har tidsbegränsad anställning första kvartalet 2003.
Kvinnor och män inom LO. Procent

	Kvinnor	Män
Födda i Sverige		
Två svenskfödda föräldrar	15	9
En utlandsfödd förälder	18	8
Två utlandsfödda föräldrar	26	11
Alla födda i Sverige	15	9
Födda i övriga Norden		
Minst 10 år i Sverige	10	6
Högst 9 år i Sverige	*	*
Födda i övriga Europa **		
Minst 10 år i Sverige	16	11
Högst 9 år i Sverige	29	19
Födda i övriga världen		
Minst 10 år i Sverige	32	16
Högst 9 år i Sverige	31***	27***
Alla (oavsett födelseland)	16	9

* Antalet i urvalet alltför litet.

** Övriga Europa, USA, Kanada, Japan, Australien eller Nya Zeeland.

*** Beräknat som ett genomsnitt för första kvartalen 2002 och 2003.

Källa: LO-rapporten "Anställningsformer och arbetstider 2003" som utkom i november 2003.

Facklig organisationsgrad första kvartalet 2003. Kvinnliga och manliga arbetare med olika födelseland. Procent

	Kvinnor	Män
Födda i Sverige	83,8	81,2
Födda i övriga Norden		
Minst 10 år i Sverige	89,1	89,7
Högst 9 år i Sverige	*	*
Födda i övriga Europa **		
Minst 10 år i Sverige	87,7	86,2
Högst 9 år i Sverige	74,3	83,4
Födda i övriga världen		
Minst 10 år i Sverige	81,9	75,5
Högst 9 år i Sverige	74,0 ***	79,5 ***
Alla arbetare	83,7	81,3

* Antalet i urvalet alltför litet.

** Övriga Europa, USA, Kanada, Japan, Australien eller Nya Zeeland.

*** Beräknad som ett genomsnitt av första kvartalen 2002 och 2003.

Källa: "Sammanfattning och slutsatser", rapport 5 i serien "Röster om facket och jobbet", som utkom i oktober 2003.

Utbildningsnivå första kvartalet 2003 för kvinnliga arbetare efter födelse-land.
Procent

	Förgymn. utbildn.	Gymnasial utbildning			Eftergymn. utbildn.		Uppgift saknas	Summa
		mindre än 2 år	2 år	3 år	högst 2 år	mer än 2 år		
Födda i Sverige								
Två svenskfödda föräldrar	25	15	30	23	5	2	0	100
En utlandsfödd förälder	22	14	28	25	8	2	1	100
Två utlandsfödda föräldrar	27	8	26	29	7	3	0	100
Alla födda i Sverige	24	14	31	23	5	2	1	100
Födda i övriga Norden								
Minst 10 år i Sverige	34	24	25	10	5	2	0	100
Högst 9 år i Sverige	*	*	*	*	*	*	*	*
Födda i övriga Europa **								
Minst 10 år i Sverige	24	11	23	25	10	6	1	100
Högst 9 år i Sverige	25	5	10	34	11	9	6	100
Födda i övriga världen								
Minst 10 år i Sverige	32	9	17	28	9	3	2	100
Högst 9 år i Sverige	35	4	16	19	3	12	11	100
Alla kvinnliga arbetare	25	14	29	23	6	2	1	100

* Antalet i urvalet alltför litet.

** Övriga Europa, USA, Kanada, Japan, Australien eller Nya Zeeland.

Källa: LO-bearbetningar av SCBs arbetskraftsundersökningar första kvartalet 2003.

Utbildningsnivå första kvartalet 2003 för manliga arbetare efter födelse-land.
Procent

	Förgymn. utbildn.	Gymnasial utbildning			Eftergymn. utbildn.		Uppgift saknas	Summa
		mindre än 2 år	2 år	3 år	högst 2 år	mer än 2 år		
Födda i Sverige								
Två svenskfödda föräldrar	28	3	39	23	5	1	1	100
En utlandsfödd förälder	24	4	37	28	5	2	0	100
Två utlandsfödda föräldrar	24	1	34	30	7	1	3	100
Alla födda i Sverige	28	3	39	23	5	1	1	100
Födda i övriga Norden								
Minst 10 år i Sverige	40	8	36	14	1	1	0	100
Högst 9 år i Sverige	*	*	*	*	*	*	*	*
Födda i övriga Europa **								
Minst 10 år i Sverige	21	4	33	28	10	4	0	100
Högst 9 år i Sverige	7	6	13	53	12	5	4	100
Födda i övriga världen								
Minst 10 år i Sverige	28	5	25	24	12	5	1	100
Högst 9 år i Sverige	25	8	4	23	17	12	11	100
Alla manliga arbetare	28	3	38	23	5	2	1	100

* Antalet i urvalet alltför litet.

** Övriga Europa, USA, Kanada, Japan, Australien eller Nya Zeeland.

Källa: LO-bearbetningar av SCBs arbetskraftsundersökningar första kvartalet 2003.

Kvinnor och män inom LO med utländsk bakgrund. Procent

	Båda könen	Kvinnor	Män
Födda i övriga Norden			
Minst 10 år i Sverige	4	4	3
Högst 9 år i Sverige	0	0	0
Födda i övriga Europa *			
Minst 10 år i Sverige	3	3	3
Högst 9 år i Sverige	2	2	2
Födda i övriga världen			
Minst 10 år i Sverige	4	4	4
Högst 9 år i Sverige	1	1	1
Totalt födda utomlands	14	14	13
Utlandsfödd förälder			
En utlandsfödd förälder	6	6	6
Två utlandsfödda föräldrar	2	2	2
Totalt med föräldrar födda utomlands	8	8	8
Samtliga med utländsk bakgrund	22	22	21

* Övriga Europa, USA, Kanada, Japan, Australien eller Nya Zeeland.

Källa: LO-bearbetningar av SCBs arbetskraftsundersökningar första kvartalet 2003.

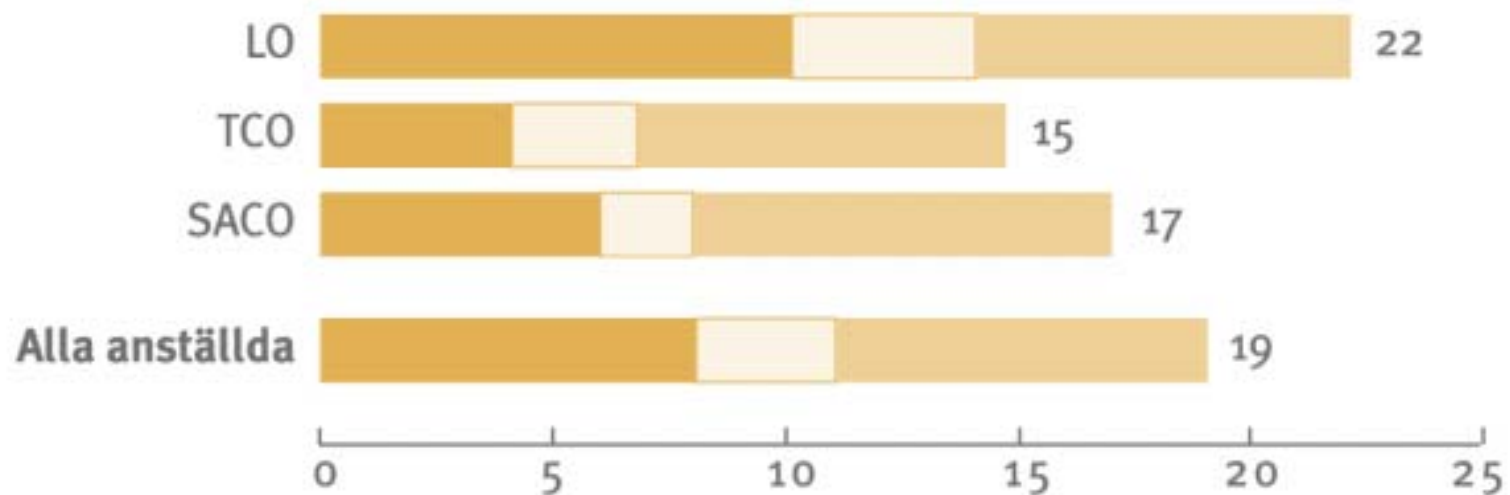
Medlemmar i LO, TCO och SACO med utländsk bakgrund. Procent

	LO	TCO	SACO	Samtliga anställda
Födda i övriga Norden				
Minst 10 år i Sverige	4	3	2	3
Högst 9 år i Sverige	0	0	0	0
Födda i övriga Europa *				
Minst 10 år i Sverige	3	2	3	3
Högst 9 år i Sverige	2	0	1	1
Födda i övriga världen				
Minst 10 år i Sverige	4	2	2	3
Högst 9 år i Sverige	1	0	0	1
Totalt födda utomlands	14	7	8	11
Utlandsfödd förälder				
En utlandsfödd förälder	6	6	7	6
Två utlandsfödda föräldrar	2	2	2	2
Totalt med föräldrar födda utomlands	8	8	9	8
Samtliga med utländsk bakgrund	22	15	17	19

* Övriga Europa, USA, Kanada, Japan, Australien eller Nya Zeeland.

Källa: LO-bearbetningar av SCBs arbetskraftsundersökningar första kvartalet 2003.

Andelen med utländsk bakgrund. Procent



- Född utanför Norden
- Född i andra nordiska länder
- Född i Sverige, men med minst en utlandsfödd förälder

Medlemmar i olika LO-förbund med utländsk bakgrund. Procent

	Fastighets	Handels	Hotell- o Rest.	Grafiska	Transport	SEKO	Kommunal	Industrifacket	Livs	Metall	Pappers	Skogs- o Trä	Byggnads	Elektrikerna
Födda i övriga Norden														
Minst 10 år i Sverige	6	3	2	3	3	9	4	4	2	5	7	5	3	2
Högst 9 år i Sverige	0	0	0	0	0	0	0	0	1	0	0	0	0	0
Födda i övriga Europa *														
Minst 10 år i Sverige	4	2	6	4	1	1	3	7	7	4	2	3	1	1
Högst 9 år i Sverige	6	2	3	2	1	0	1	4	4	3	0	1	1	0
Födda i övriga världen														
Minst 10 år i Sverige	9	3	11	2	3	3	5	5	5	3	0	0	1	0
Högst 9 år i Sverige	8	1	6	1	1	0	2	1	1	1	0	0	1	1
Totalt födda utomlands	33	11	28	12	9	7	15	21	20	16	9	9	7	4
Utlandsfödd förälder														
En utlandsfödd förälder	5	7	7	7	5	6	5	4	7	6	5	5	6	7
Två utlandsfödda föräldrar	3	3	3	3	2	2	2	3	3	3	2	2	1	2
Totalt med föräldrar födda utomlands	8	10	10	10	7	8	7	7	10	9	7	7	7	9
Samtliga med utländsk bakgrund	41	21	38	22	16	15	22	28	30	25	16	16	14	13

* Övriga Europa, USA, Kanada, Japan, Australien eller Nya Zeeland.

Källa: LO-bearbetningar av SCBs arbetskraftsundersökningar första kvartalet 2003.

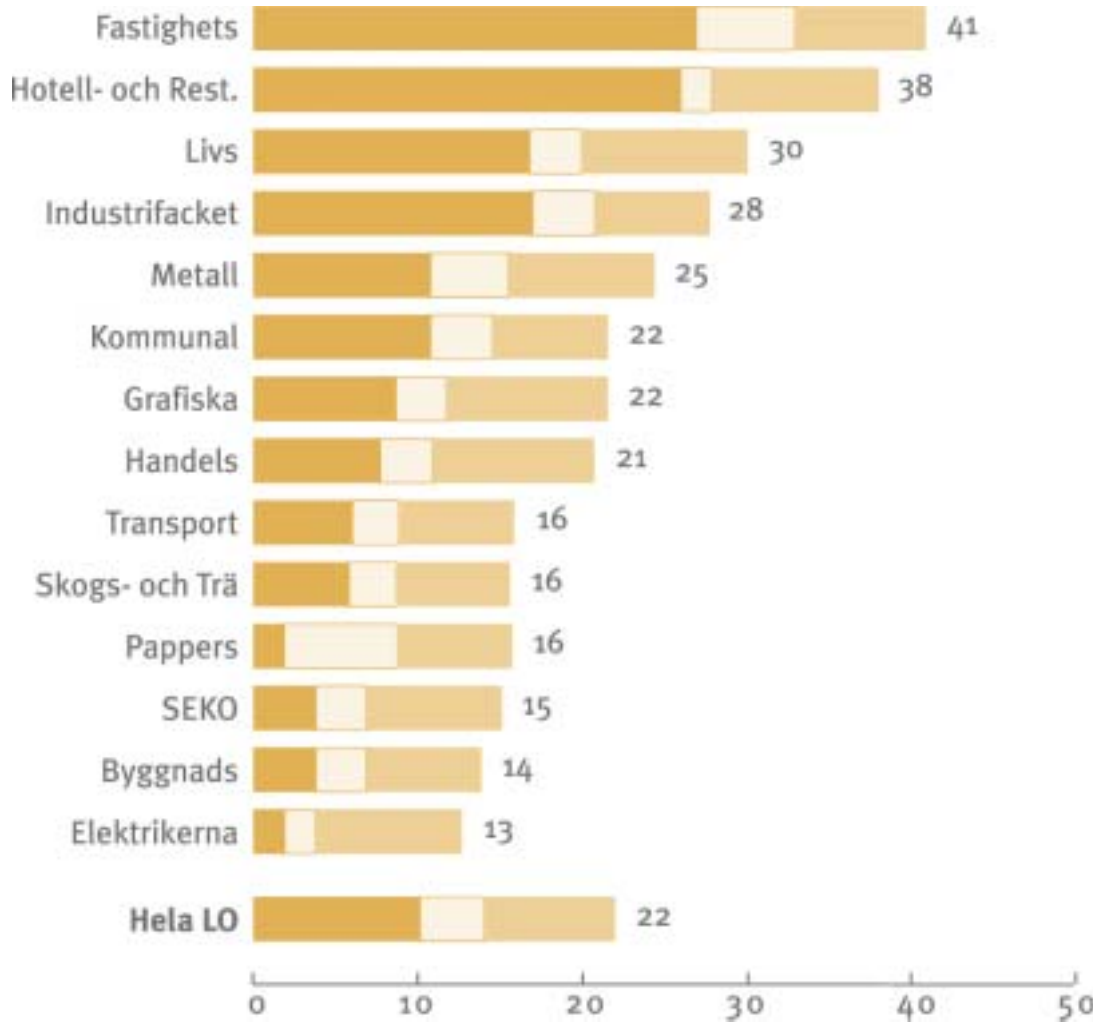
Medlemmar i olika LO-förbund med utländsk bakgrund. Procent

	Fastighets	Handels	Hotell- o Rest.	Grafiska	Transport	SEKO	Kommunal	Industrifacket	Livs	Metall	Pappers	Skogs- o Trä	Byggnads	Elektrikerna
Födda i övriga Norden														
Minst 10 år i Sverige	6	3	2	3	3	9	4	4	2	5	7	5	3	2
Högst 9 år i Sverige	0	0	0	0	0	0	0	0	1	0	0	0	0	0
Födda i övriga Europa *														
Minst 10 år i Sverige	4	2	6	4	1	1	3	7	7	4	2	3	1	1
Högst 9 år i Sverige	6	2	3	2	1	0	1	4	4	3	0	1	1	0
Födda i övriga världen														
Minst 10 år i Sverige	9	3	11	2	3	3	5	5	5	3	0	0	1	0
Högst 9 år i Sverige	8	1	6	1	1	0	2	1	1	1	0	0	1	1
Totalt födda utomlands	33	11	28	12	9	7	15	21	20	16	9	9	7	4
Utlandsfödd förälder														
En utlandsfödd förälder	5	7	7	7	5	6	5	4	7	6	5	5	6	7
Två utlandsfödda föräldrar	3	3	3	3	2	2	2	3	3	3	2	2	1	2
Totalt med föräldrar födda utomlands	8	10	10	10	7	8	7	7	10	9	7	7	7	9
Samtliga med utländsk bakgrund	41	21	38	22	16	15	22	28	30	25	16	16	14	13

* Övriga Europa, USA, Kanada, Japan, Australien eller Nya Zeeland.

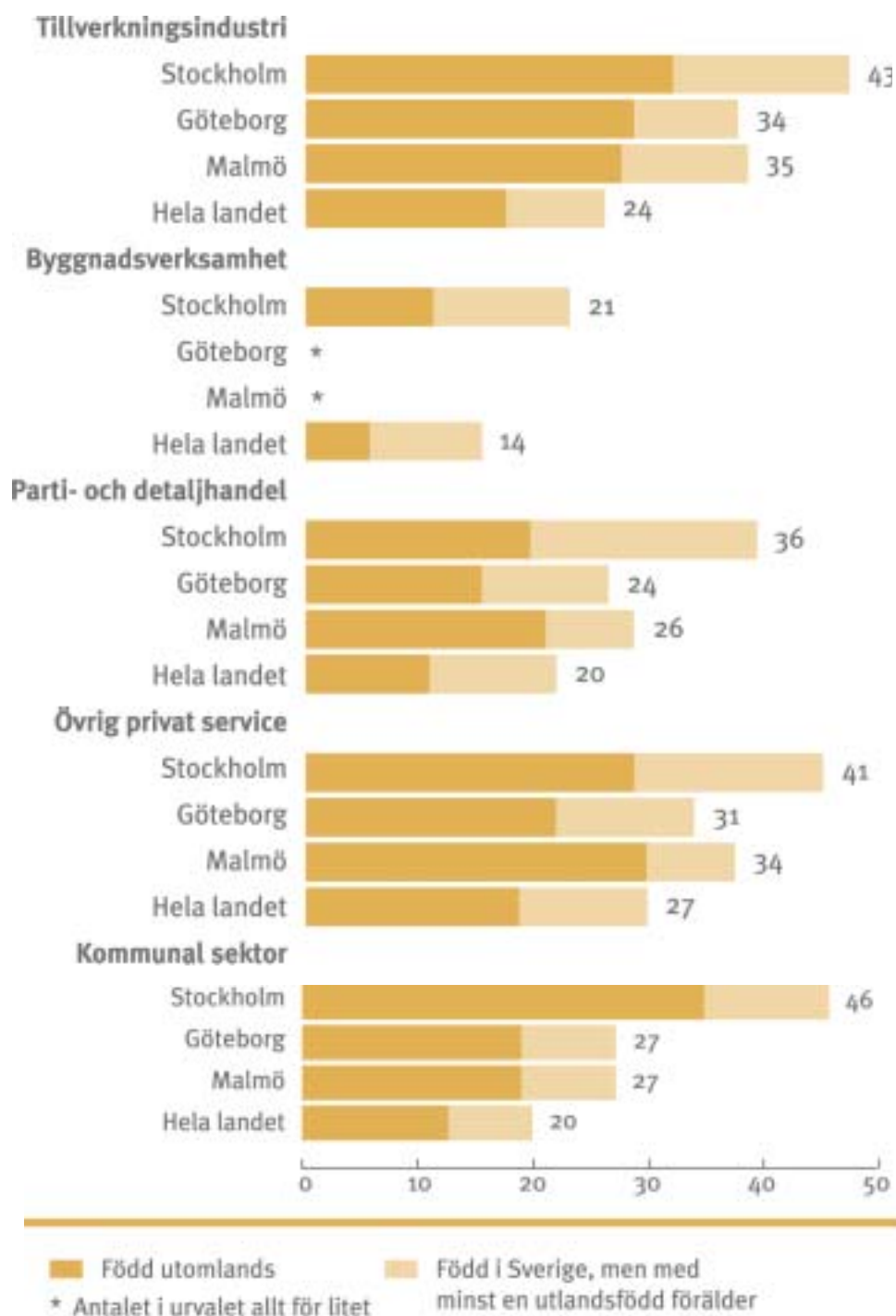
Källa: LO-bearbetningar av SCBs arbetskraftsundersökningar första kvartalet 2003.

Andelen medlemmar i olika LO-förbund med utländsk bakgrund. Procent

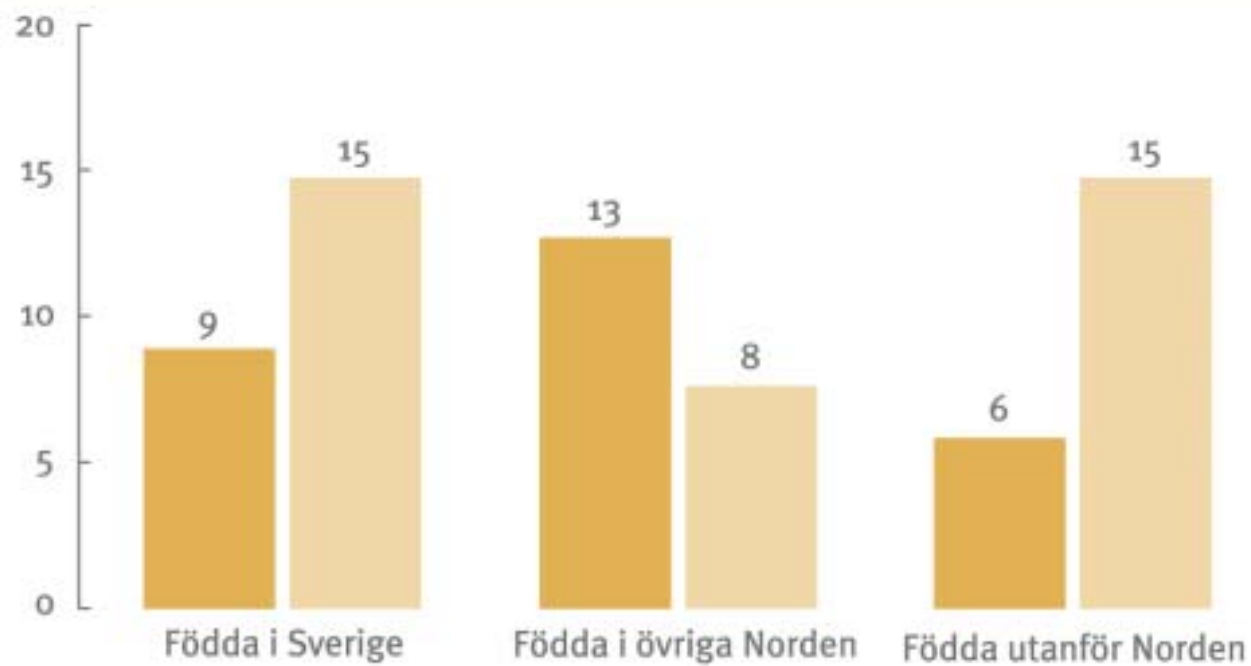


■ Född utanför Norden ■ Född i andra nordiska länder
■ Född i Sverige, men med minst en utlandsfödd förälder

Arbetare med utländsk bakgrund. Procent



Har fackligt förtroendeuppdrag. LO-medlemmar. Procent



■ Kvinnor ■ Män

Diagram 6

Har fackligt förtroendeuppdrag eller kan tänka sig att ta sådant.
Kvinnliga LO-medlemmar. Procent

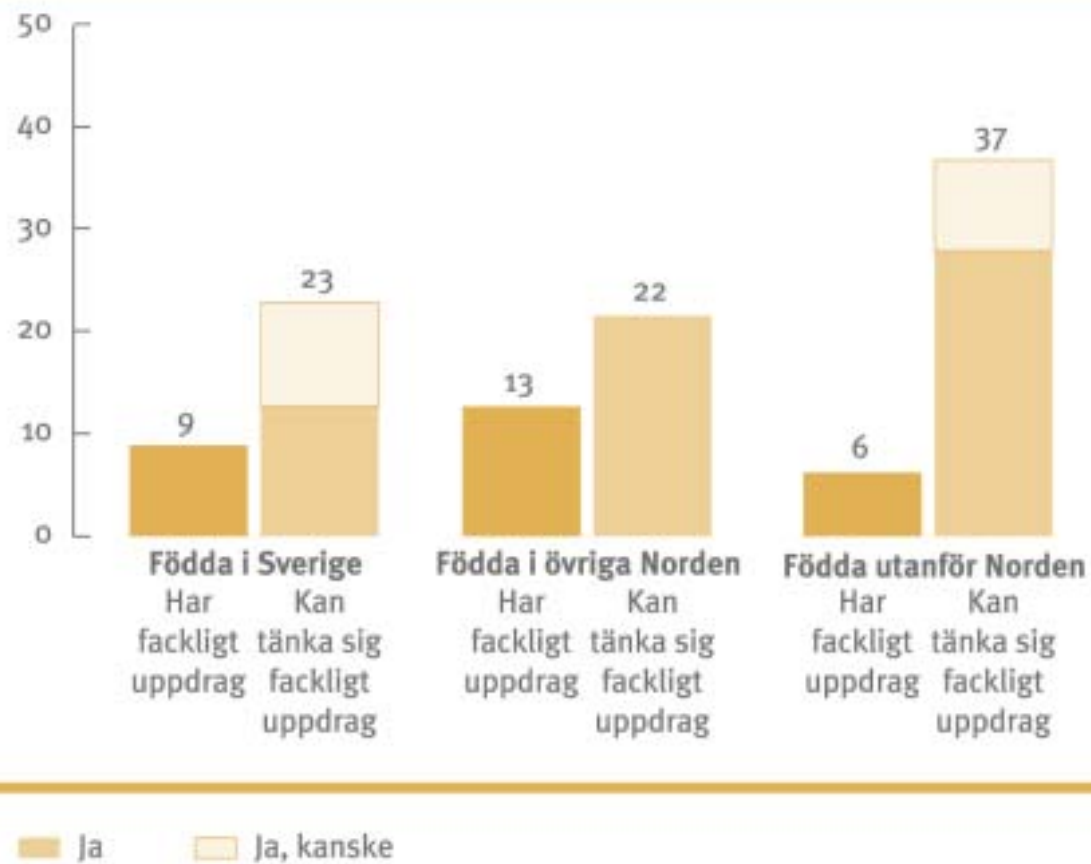


Diagram 7

Synen på det lokala fackets inflytande på arbetsplatsen. LO-medlemmar. Procent

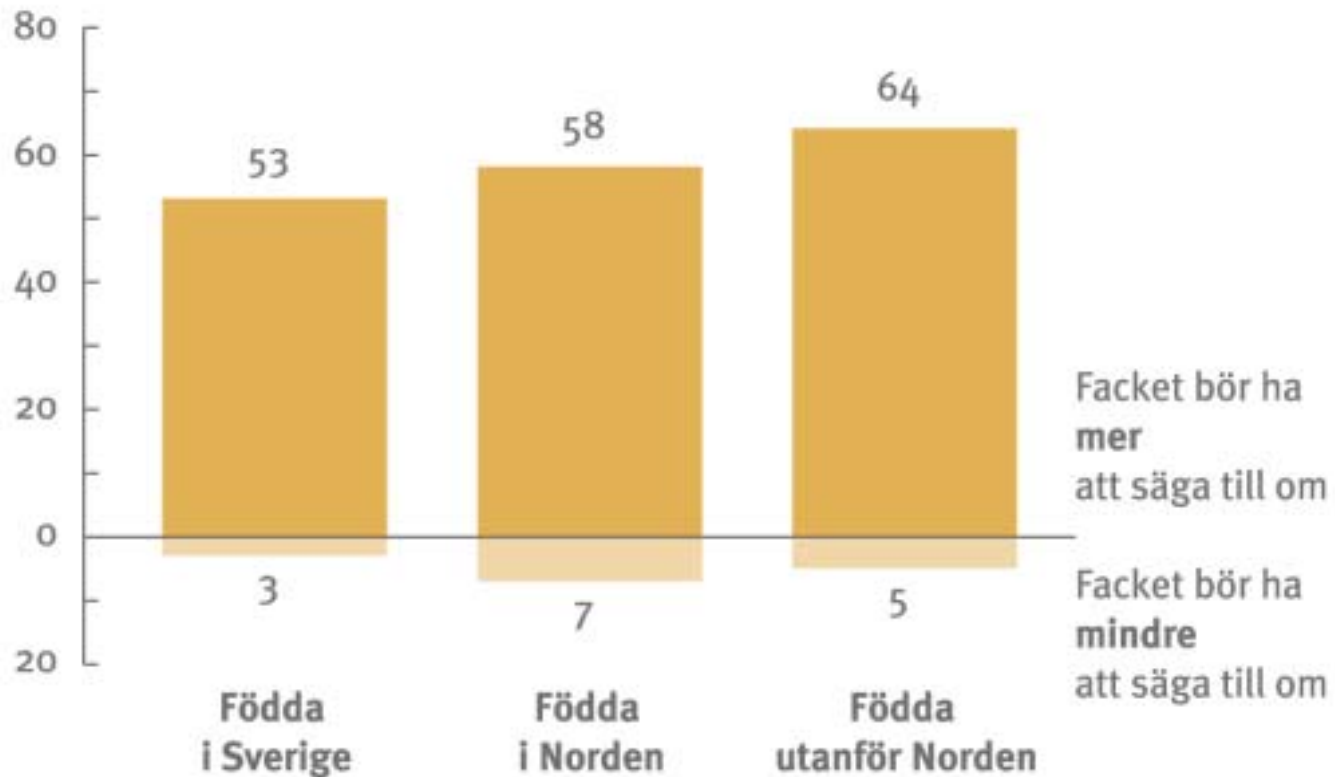
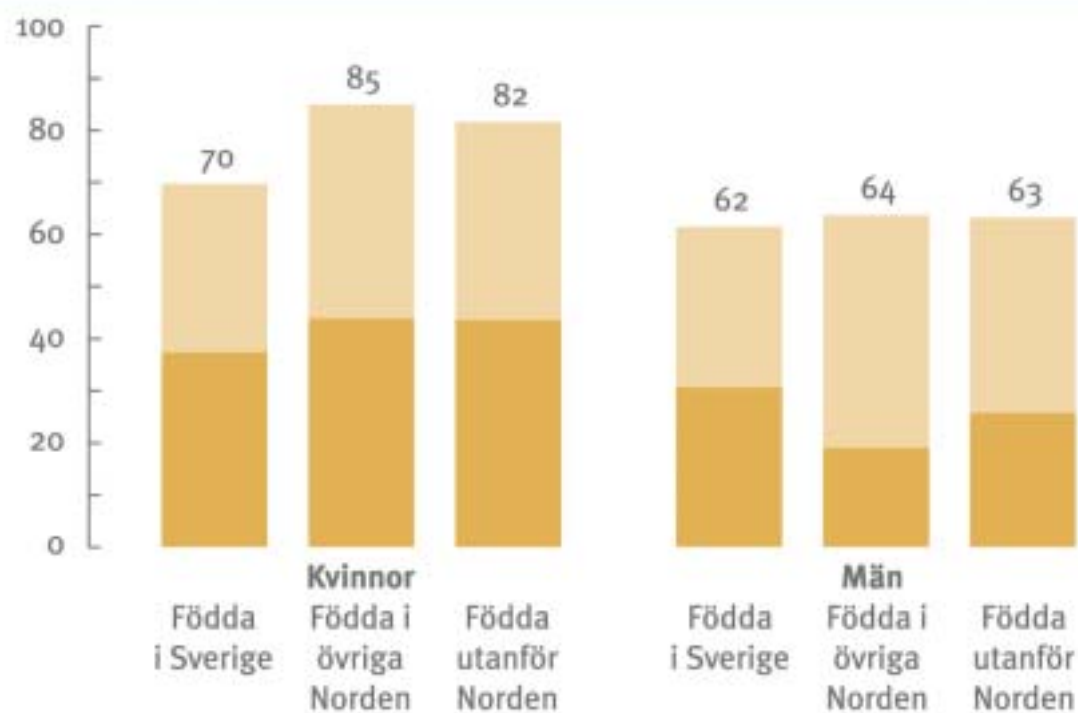


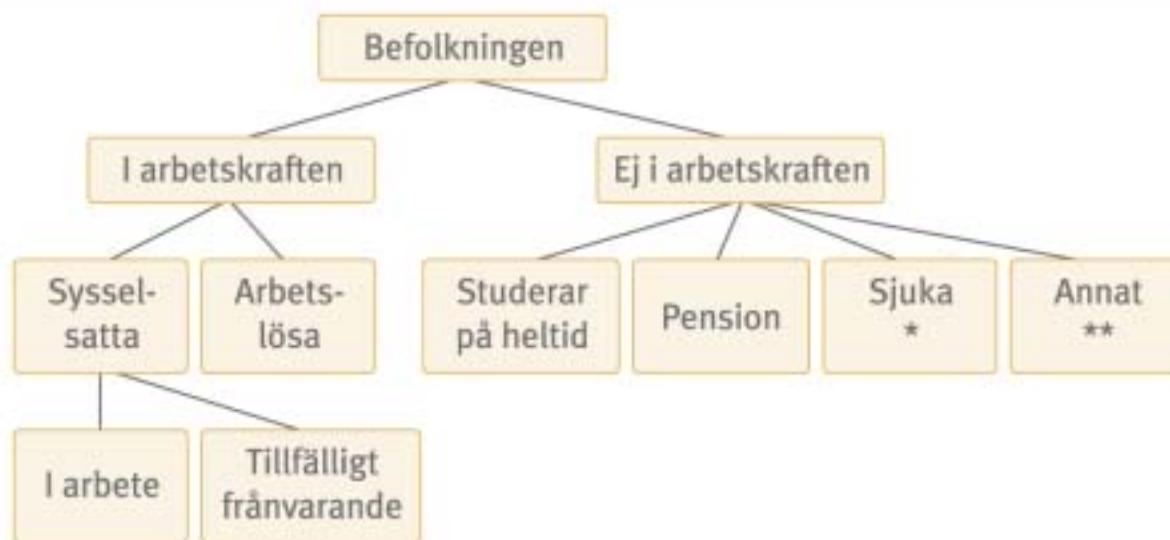
Diagram 8

Hur mycket man läser av den fackliga tidningen. LO-medlemmar.
Procent



■ Större delen av innehållet ■ En del av innehållet

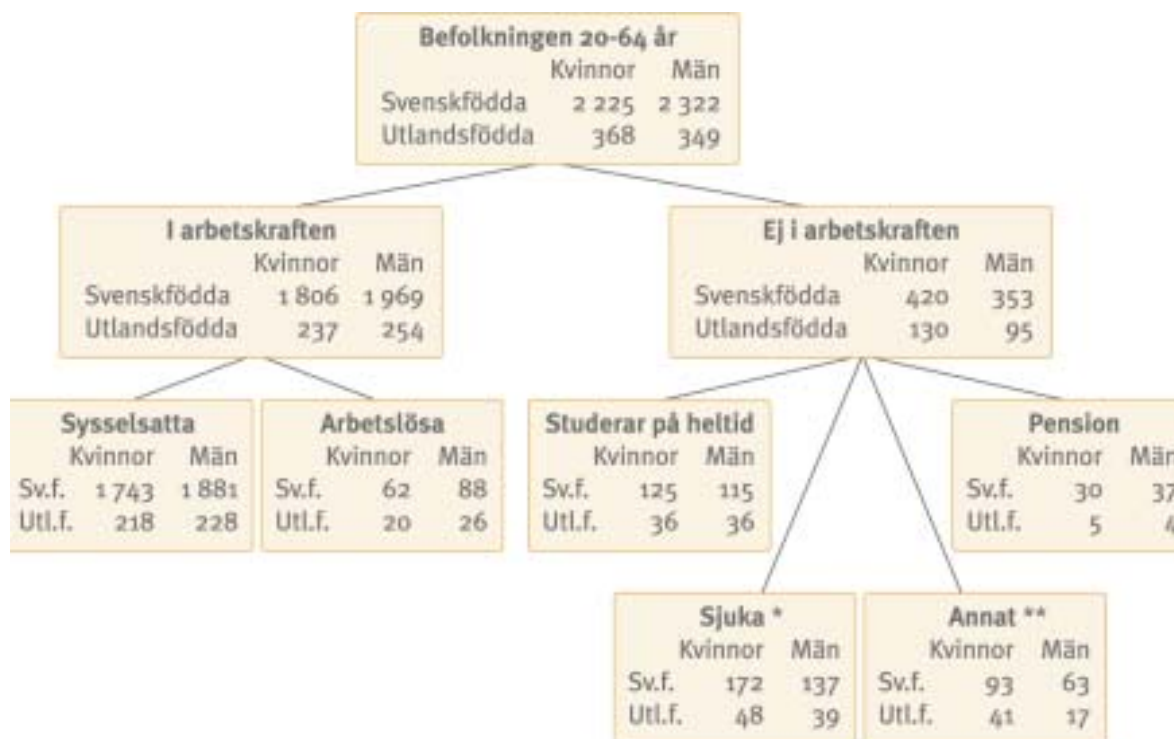
De olika begreppen i SCBs arbetskraftsundersökningar



* Förtidspensionerade på grund av sjukdom ingår i denna grupp. De som är sjukskrivna under veckan från ett arbete (som anställd eller egen företagare) räknas däremot som tillfälligt frånvarande och ingår i gruppen sysselsatta.

** Här ingår bland annat hemarbetande och värnpliktiga.

Svenskfödda och utlandsfödda kvinnor och män i befolkningen 20-64 år efter sysselsättningssituation. Första kvartalet 2003. Tusental



* Förtidspensionerade på grund av sjukdom ingår i denna grupp. De som är sjukskrivna under veckan från ett arbete (som anställd eller egen företagare) räknas däremot som tillfälligt frånvarande och ingår i gruppen sysselsatta.

** Här ingår bland annat hemarbetande och värnpliktiga.

Sysselsättningsgrad och arbetslöshetstal för personer 20-64 år första kvartalet 2003. Procent

	Sysselsättningsgrad (1)		Studerar på heltid (2)		Andel arbetslösa i procent av:				Andel av respektive grupp i befolkningen som varken är sysselsatta, heltidsstuderande eller arbetslösa (5)	
	Kvinnor	Män	Kvinnor	Män	Arbetskraften (arbetslöshetstal) (3)		befolkningen (4)		Kvinnor	Män
					Kvinnor	Män	Kvinnor	Män		
Födda i Sverige										
Två svenskfödda föräldrar	78,6	81,3	5,4	4,7	3,3	4,2	2,6	3,6	13,4	10,4
En utrikessfödd förälder	75,2	79,3	7,6	7,0	4,9	5,9	3,9	5,0	13,3	8,7
Två utrikesfödda föräldrar	77,9	75,5	9,2	8,3	6,4	9,0	5,4	7,5	7,5	8,8
Alla födda i Sverige	78,3	81,0	5,6	5,0	3,5	4,5	2,8	3,8	13,2	10,2
Födda i övriga Norden										
Vistats i Sverige minst 10 år	72,2	69,0	2,2	3,0	3,8	7,7	2,8	5,8	22,8	22,3
Vistats i Sverige högst 9 år	*	*	*	*	*	*	*	*	*	*
Alla födda i övriga Norden	72,4	68,0	2,6	3,4	3,9	7,2	2,9	5,3	22,1	23,4
Födda i övriga Europa **										
Vistats i Sverige minst 10 år	62,3	72,4	5,7	5,3	8,3	5,6	5,6	4,3	26,4	18,1
Vistats i Sverige högst 9 år	54,0	66,4	13,3	11,8	11,3	13,4	6,9	10,3	25,8	11,5
Alla födda i övriga Europa m m	59,3	70,3	8,5	7,6	9,3	8,3	6,1	6,4	26,2	15,8
Födda i övriga världen										
Vistats i Sverige minst 10 år	57,1	64,4	11,3	11,3	8,3	11,8	5,2	8,6	26,4	15,7
Vistats i Sverige högst 9 år	36,4	47,0	24,7	29,6	20,0	21,3	9,1	12,7	29,8	10,7
Alla födda i övriga världen	49,7	59,6	16,1	16,3	11,7	14,1	6,6	9,7	27,6	14,4
Samtliga	75,6	79,0	6,2	5,6	4,0	5,1	3,2	4,3	15,0	11,1

* Antalet i urvalet alltför litet.

** Övriga Europa, USA, Kanada, Japan, Australien eller Nya Zeeland.

Sysselsättningsgrad för kvinnor. Procent

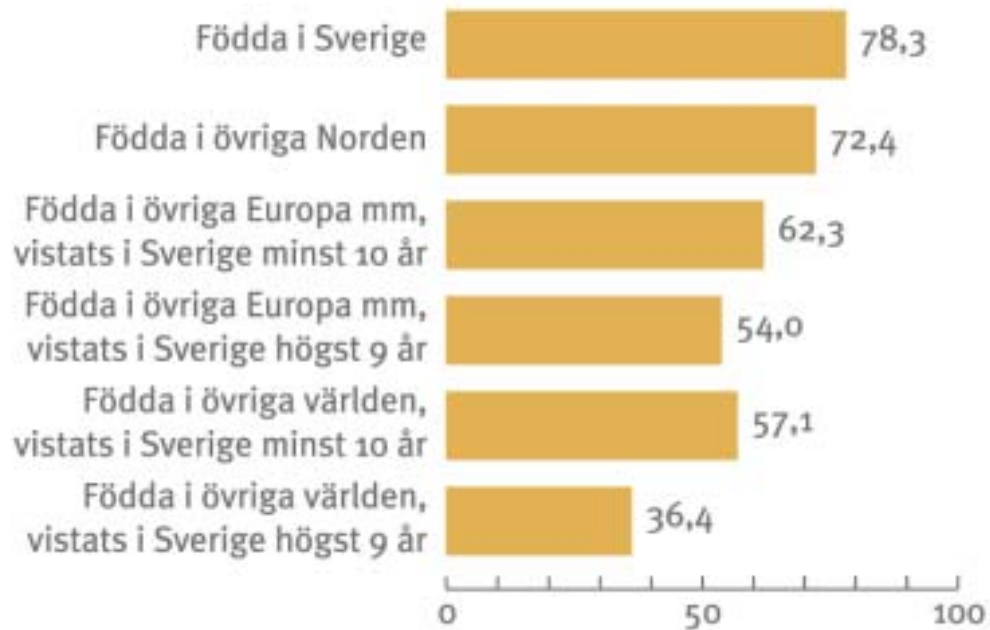


Diagram 12 A

Andel kvinnor som är sysselsatta eller studerar på heltid

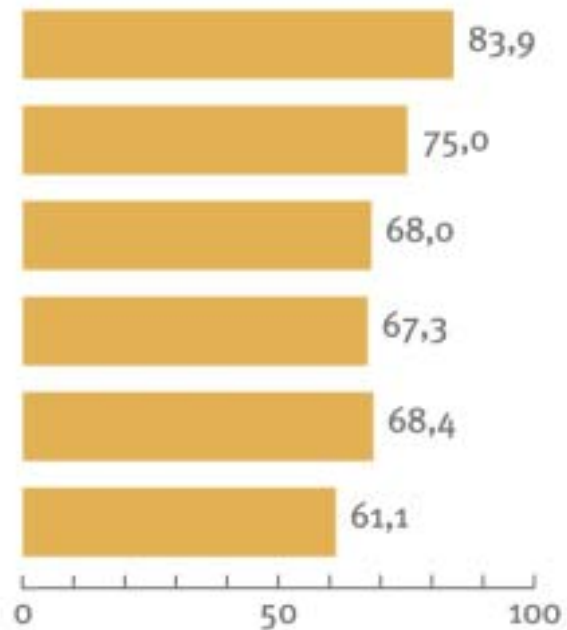


Diagram 12 B

Sysselsättningsgrad för män. Procent

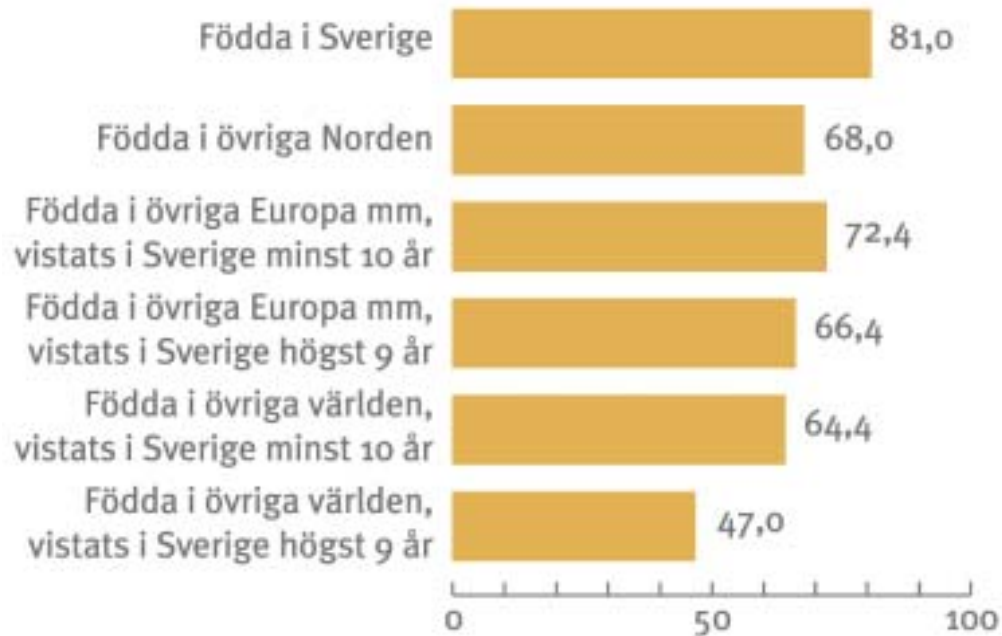


Diagram 13 A

Andel män som är sysselsatta eller studerar på heltid

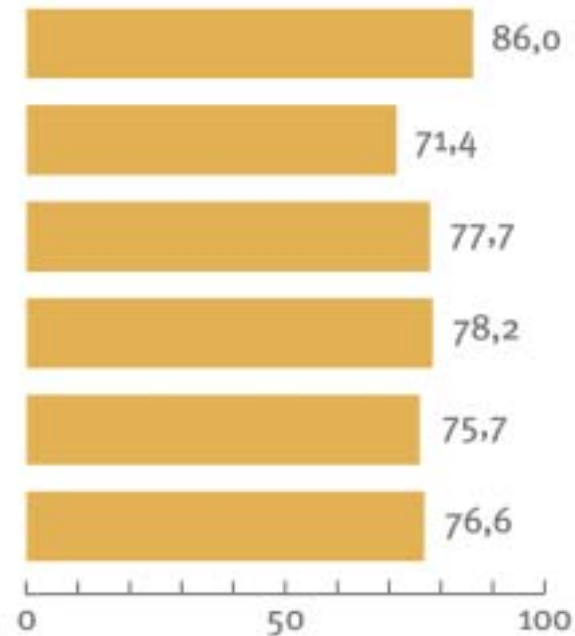


Diagram 13 B

Relativt arbetslöshetstal
för ... **kvinnor**. Procent



Diagram 14 A

Relativt arbetslöshetstal
för ... **män**. Procent

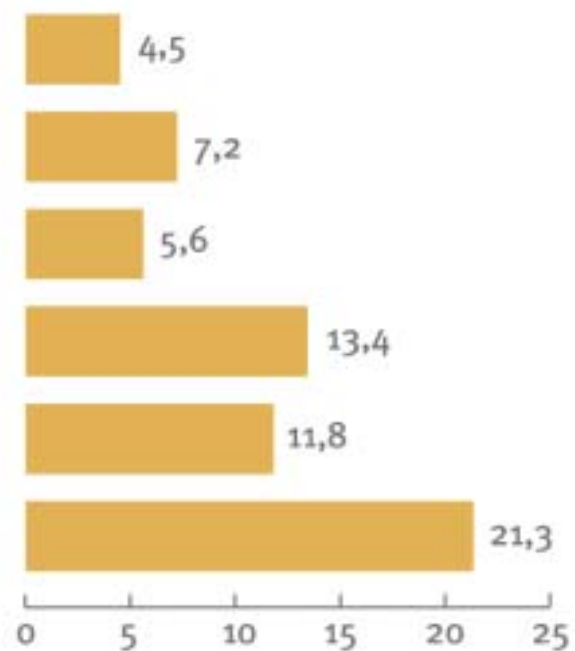


Diagram 14 B

Förändringar av sysselsättningsgraden 1997-2003.
Procent av respektive grupp i befolkningen 20-64 år.

	Kvinnor			Förändring hela perioden	Män			Förändring hela perioden
	1997	2000	2003		1997	2000	2003	
Födda i Sverige								
Två svenskfödda föräldrar	77,9	77,7	78,6	+0,7	80,6	81,3	81,3	+0,7
En utrikessfödd förälder	77,9	75,3	75,2	-2,7	77,7	79,6	79,3	+1,6
Två utrikesfödda föräldrar	62,5	73,9	77,9	+15,4	66,6	78,5	75,5	+8,9
Summa födda i Sverige	75,0	77,4	78,3	+3,3	77,8	81,1	81,0	+3,2
Födda i övriga Norden								
Vistats i Sverige minst 10 år	66,6	68,8	72,2	+5,6	69,6	68,5	69,0	-0,6
Vistats i Sverige högst 9 år	*	*	*	*	*	*	*	*
Summa födda i övriga Norden	69,8	72,1	72,4	+2,6	68,2	69,2	68,0	-0,2
Födda i övriga Europa **								
Vistats i Sverige minst 10 år	60,8	63,1	62,3	+1,5	66,4	70,3	72,4	+6,0
Vistats i Sverige högst 9 år	23,3	48,2	54,0	+30,7	41,7	61,3	66,4	+24,7
Summa födda i övriga Europa **	45,2	56,6	59,3	+14,1	56,2	66,2	70,3	+14,1
Födda i övriga världen								
Vistats i Sverige minst 10 år	60,3	55,8	57,1	-3,2	57,4	63,3	64,4	+7,0
Vistats i Sverige högst 9 år	19,6	30,4	36,4	+16,8	35,1	39,6	47,0	+11,9
Summa födda i övriga världen	40,1	45,7	49,7	+9,6	46,0	55,2	59,6	+13,6
Samtliga	72,1	74,3	75,6	+3,5	75,4	78,2	79,0	+3,6

* Antalet i urvalet alltför litet.

** Övriga Europa, USA, Kanada, Japan, Australien eller Nya Zeeland.

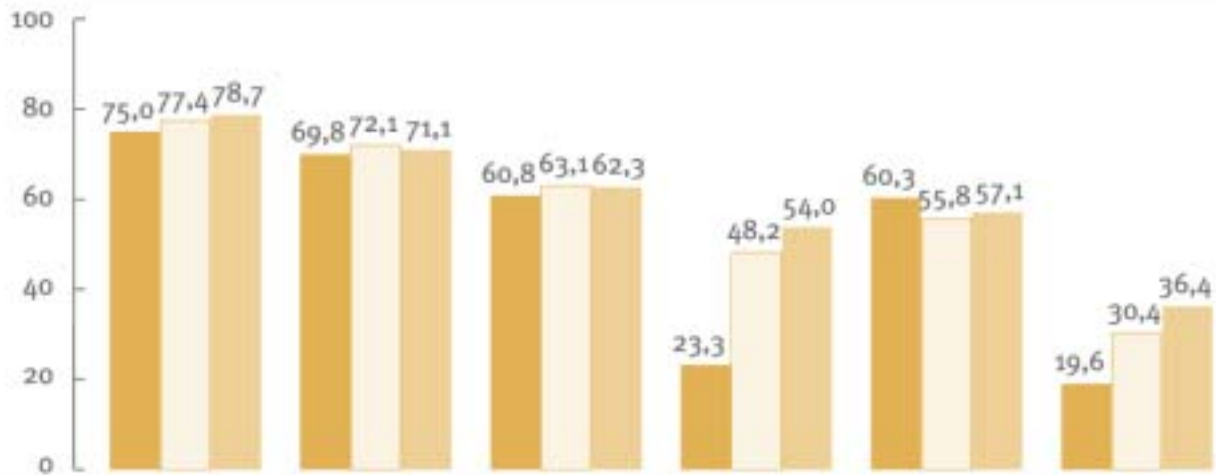
Förändringar av andelen som är sysselsatta eller studerar på heltid 1997-2003.
Procent av respektive grupp i befolkningen 20-64 år.

	Kvinnor			Förändring hela perioden	Män			Förändring hela perioden
	1997	2000	2003		1997	2000	2003	
Födda i Sverige								
Två svenskfödda föräldrar	86,6	84,5	84,0	-2,6	87,6	87,0	86,0	-1,6
En utrikessfödd förälder	86,1	86,3	82,8	-3,3	85,2	87,2	86,3	+1,1
Två utrikesfödda föräldrar	64,6	85,2	87,1	+22,5	68,9	85,5	83,8	+14,9
Summa födda i Sverige	82,4	84,6	83,9	+1,5	83,9	87,0	86,0	+2,1
Födda i övriga Norden								
Vistats i Sverige minst 10 år	70,4	72,3	74,4	+4,0	72,5	70,9	72,0	-0,5
Vistats i Sverige högst 9 år	*	*	*	*	*	*	*	*
Summa födda i övriga Norden	70,6	71,5	75,0	+4,4	71,6	71,6	71,4	-0,2
Födda i övriga Europa **								
Vistats i Sverige minst 10 år	66,1	68,1	68,0	+1,9	70,0	74,6	77,7	+7,7
Vistats i Sverige högst 9 år	48,7	64,5	67,3	+18,6	67,2	74,5	78,2	+11,0
Summa födda i övriga Europa **	58,9	66,5	67,8	+8,9	68,8	74,6	77,9	+9,1
Födda i övriga världen								
Vistats i Sverige minst 10 år	74,4	67,2	68,4	-6,0	69,2	74,5	75,7	+6,5
Vistats i Sverige högst 9 år	47,4	57,6	61,1	+13,7	60,2	68,3	76,6	+16,4
Summa födda i övriga världen	61,0	63,4	65,8	+4,8	64,6	72,4	75,9	+11,3
Samtliga	80,1	81,6	81,8	+1,7	82,2	84,4	84,6	+2,4

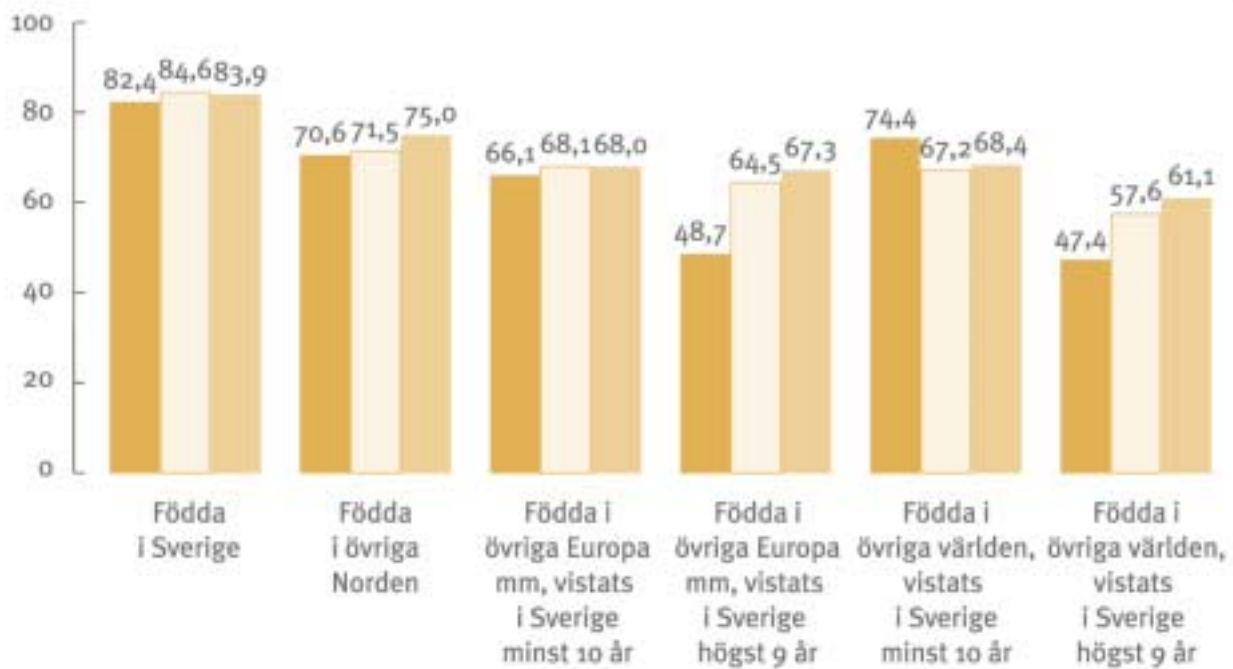
* Antalet i urvalet alltför litet.

** Övriga Europa, USA, Kanada, Japan, Australien eller Nya Zeeland.

Förändring för kvinnor av
... sysselsättningsgraden. Procent

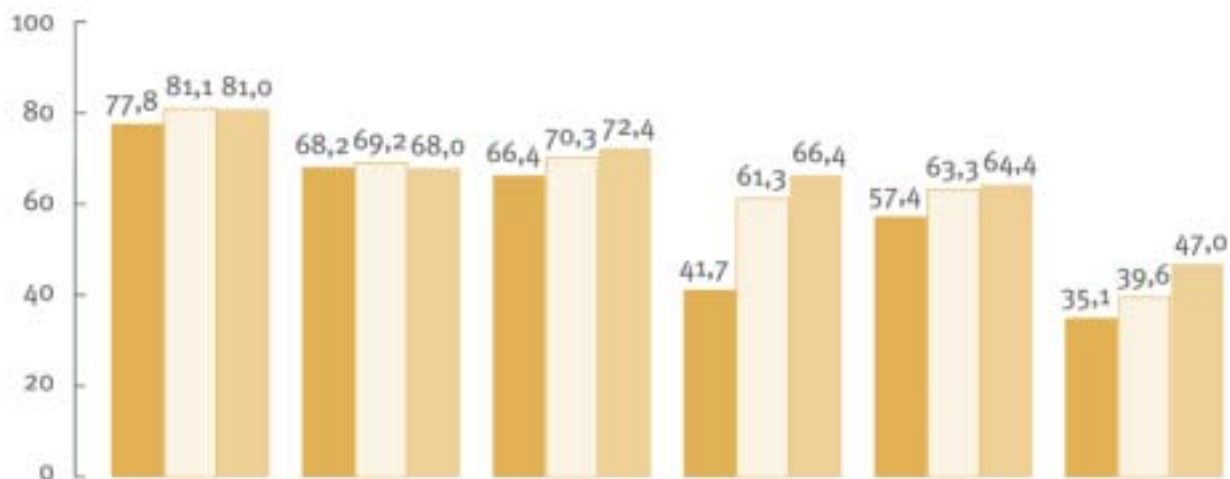


... andelen som är sysselsatta eller studerar på heltid

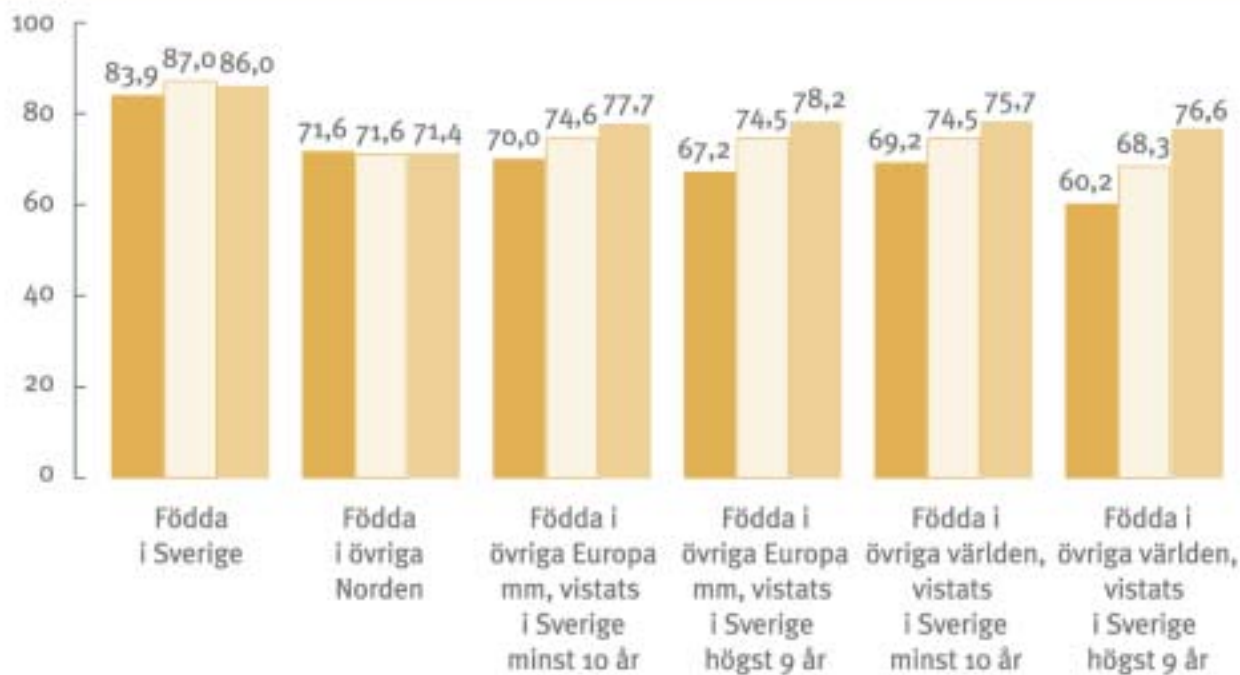


■ 1997 ■ 2000 ■ 2003

Förändring för män av
... sysselsättningsgraden. Procent



... andelen som är sysselsatta eller studerar på heltid



■ 1997 ■ 2000 ■ 2003

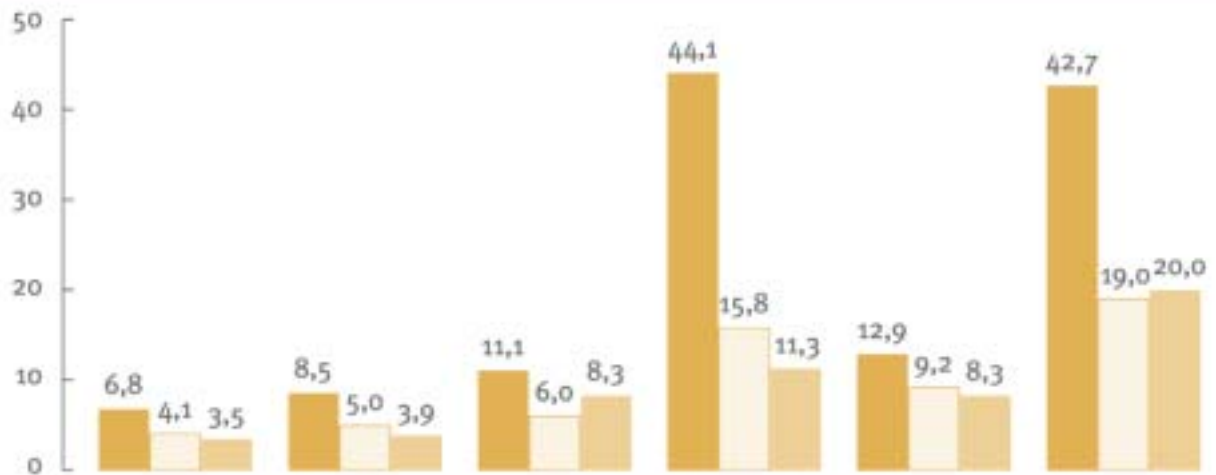
Förändringar av arbetslöshetstalen 1997-2003.
Procent av respektive grupp i arbetskraften 20-64 år.

	Kvinnor			Förändring hela perioden	Män			Förändring hela perioden
	1997	2000	2003		1997	2000	2003	
Födda i Sverige								
Två svenskfödda föräldrar	6,6	4,1	3,3	-3,3	8,1	4,8	4,2	-3,9
En utrikessfödd förälder	6,7	4,6	4,9	-1,8	9,5	5,6	5,9	-3,6
Två utrikesfödda föräldrar	7,8	5,8	6,4	-1,4	9,5	10,3	9,0	-0,5
Summa födda i Sverige	6,8	4,1	3,5	-3,3	8,5	5,0	4,5	-4,0
Födda i övriga Norden								
Vistats i Sverige minst 10 år	8,5	5,2	3,8	-4,7	10,4	8,9	7,7	-2,7
Vistats i Sverige högst 9 år	*	*	*	*	*	*	*	*
Summa födda i övriga Norden	8,5	5,0	3,9	-4,6	11,2	8,2	7,2	-4,0
Födda i övriga Europa **								
Vistats i Sverige minst 10 år	11,1	6,0	8,3	-2,8	10,7	7,1	5,6	-5,1
Vistats i Sverige högst 9 år	44,1	15,8	11,3	-32,8	30,4	17,3	13,4	-17,0
Summa födda i övriga Europa **	21,1	9,9	9,3	-11,8	17,9	11,7	8,3	-9,6
Födda i övriga världen								
Vistats i Sverige minst 10 år	12,9	9,2	8,3	-4,6	19,5	14,5	11,8	-7,7
Vistats i Sverige högst 9 år	42,7	19,0	20,0	-22,7	41,0	32,1	21,3	-19,7
Summa födda i övriga världen	22,6	12,0	11,7	-10,9	29,5	19,6	14,1	-15,4
Samtliga	7,7	4,6	4,0	-3,7	9,5	6,0	5,1	-4,4

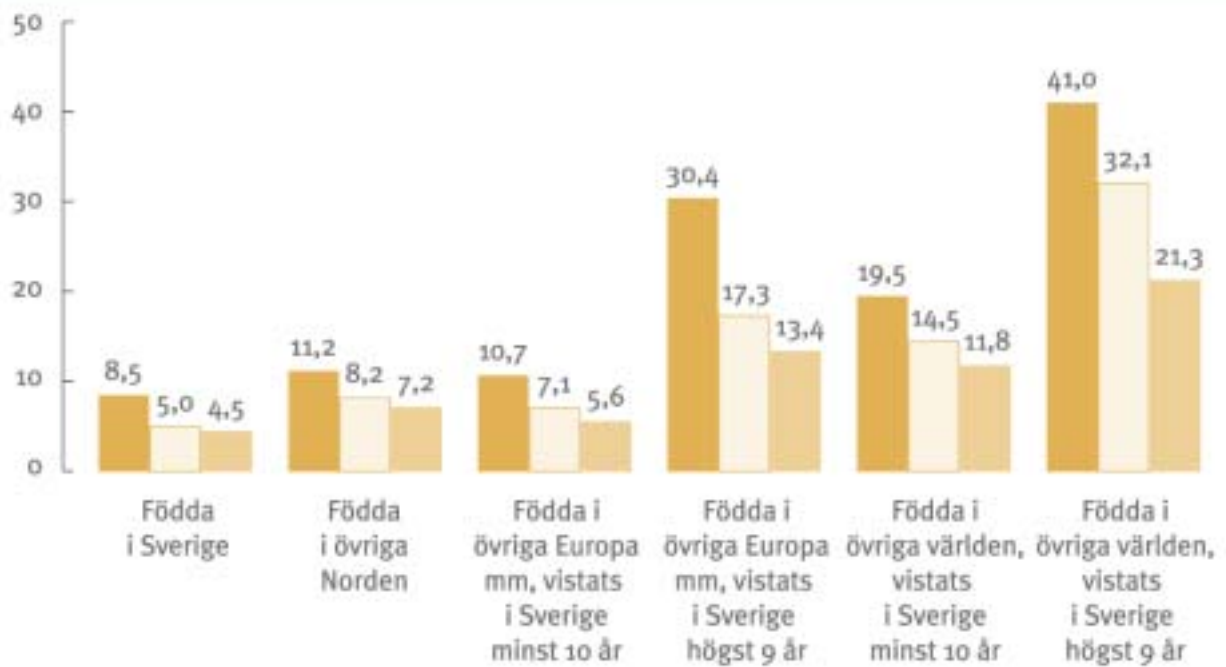
* Antalet i urvalet alltför litet.

** Övriga Europa, USA, Kanada, Japan, Australien eller Nya Zeeland.

Förändring av arbetslöshetstal för
... kvinnor. Procent



... män.



■ 1997 ■ 2000 ■ 2003